

# LUXTRUST

Enabling a digital world

## Wie ändere ich meine PIN?

🍏 macOS | PIN ändern für Smartcard (Signing Stick)



### Bevor Sie anfangen benötigen sie:



#### LuxTrust Produkt

Ihre Smartcard oder Ihr Signing Stick (mit integriertem Chip)



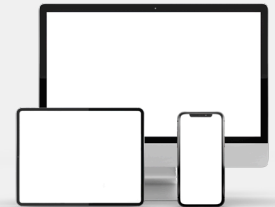
#### LuxTrust Codes\*

Initial PIN, PUK Code welchen Sie mit der Post erhalten haben (\*falls nötig)



#### Kartenlesegerät\*

Lesegerät für Chipkarten, entweder extern oder intern verbaut. (\*falls nötig)

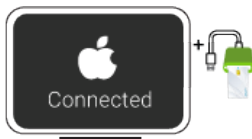


#### Middleware

Computer mit der aktuellen LuxTrust Middleware Version für macOS installiert

## Wie ändere ich meine PIN mit macOS?

1



Verbinden Sie Ihr Produkt (Signing Stick oder Smartcard) mit PC über Ihren USB Port oder Lesegerät.

2



Starten Sie die Middleware "Classic Client PIN Management" im Verzeichnis "Gematlo" innerhalb Ihrer installierten Anwendungen (Applications).



Falls Sie diese nicht finden, können sie mit Hilfe von Spotlight (Glaslupe) oben rechts am Bildschirmrand nachschlagen. Suchen sie nach dem Begriff "classic", die Middleware müssten Ihnen in der Trefferliste angezeigt werden.

3



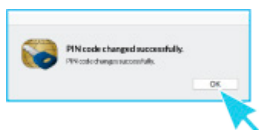
Vergewissern Sie sich dass die Option Change Pin ausgewählt ist und füllen Sie nun die folgenden Felder aus:

- ▶ **Current PIN:** Geben Sie hier Ihre aktuelle PIN ein. (Falls diese noch nicht geändert wurde, so müssen Sie den PIN auf dem Dokument LuxTrust Codes benutzen).
- ▶ **New PIN:** Geben Sie hier bitte einen neuen PIN entsprechend den vorgegebenen Bedingungen ein.
- ▶ **Confirm New PIN:** Geben Sie hier erneut Ihren neuen PIN zur Bestätigung ein.

Die von Ihnen auszuwählende PIN muss folgende Bedingungen erfüllen:

- a) aus 6 bis 16 Ziffern bestehen
- b) darf nur Ziffern enthalten
- c) darf nicht der alte Code PIN sein
- d) darf nicht in der Liste der schwachen PIN's sein

4



Klicken Sie auf **Change Pin** um die PIN Änderung zu bestätigen. Eine Meldung zeigt Ihnen ob die PIN erfolgreich geändert wurde.



## So wählen Sie eine sichere PIN aus:

- Verwenden Sie einen Code aus **6 bis 16 Ziffern** (maximal zulässig).
- Vermeiden Sie Kombinationen die einfach zu erraten sind, wie zum Beispiel , Geburtsdatum, Telefonnummer, ... .
- Vermeiden Sie logische Abläufe wie: 123456, 12131415, 102030, ... .
- Vermeiden Sie Pins wo sich die Ziffern wiederholen wie: 222888, 55555555, ... .
- Vermeiden Sie sich wiederholende Zahlenmuster wie: 01010101, 45674567, 8091908, ... .
- Vermeiden Sie gut bekannte Zahlenmuster wie: 112112, 925925, ... .
- Geben Sie den PIN nie an eine andere Person weiter.



## Support & Service

Von Montag bis Freitag  
 Von 8 bis 18 Uhr  
 Telefon: +352 24 550 550  
 Email: questions@luxtrust.lu



## Adress

LuxTrust S.A.  
 IVY Building | 13-15, Parc d'activités  
 L-8308 Capellen | Luxembourg