

LUXTRUST

Enabling a digital world

Wie ändere ich meine PIN?

Windows | Für Smartcard oder Signing Stick



Bevor Sie anfangen benötigen sie:



LuxTrust Produkt

Ihre Smartcard oder Ihr Signing Stick (mit integriertem Chip)



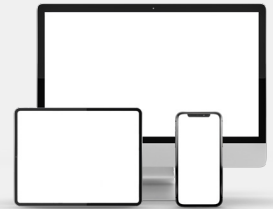
LuxTrust Codes*

Initial PIN, PUK Code welchen Sie mit der Post erhalten haben (*falls nötig)



Kartenlesegerät*

Lesegerät für Chipkarten, entweder extern oder intern verbaut (*falls nötig)

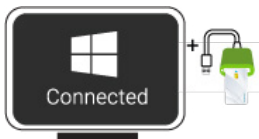


Middleware

Computer mit der aktuellen LuxTrust Middleware Version für Windows installiert

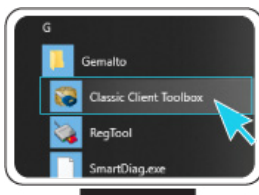
Wie ändere ich meine PIN in Windows?

1



1. Verbinden Sie Ihr Produkt (Signing Stick oder Smartcard) mit PC über Ihren USB Port oder Lesegerät.

2



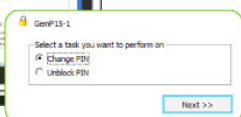
Starten sie nun die Middleware **Classic Client Toolbox** welche sich im Menu Start (■) im Ordner Gemalto befindet. Sie können hierzu auch alternativ das Suchfeld in der Taskleiste benutzen.



3

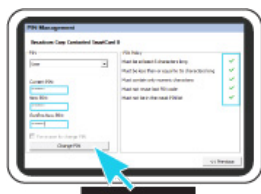


A. Im Programm **Classic Client Toolbox**, klicken Sie zuerst auf **Card Administration** und anschließend auf das Icon **PIN Management**.



B. Wählen Sie Option **Change PIN** und klicken sie **NEXT**.

4



Vergewissern Sie sich ob das obige Feld auf **USER** steht. (nicht **ADMIN**)

- ▶ **Current PIN:** Geben Sie hier Ihre aktuelle PIN ein. (Falls diese noch nicht geändert wurde, so müssen Sie den PIN auf dem Dokument **LuxTrust Codes** benutzen).
- ▶ **New PIN:** Geben Sie hier bitte einen neuen PIN entsprechend den vorgegebenen Bedingungen ein.
- ▶ **Confirm New PIN:** Geben Sie hier erneut Ihren neuen PIN zur Bestätigung ein.

Die neue PIN welche von Ihnen festgelegt wird muss die rechts im Bild angezeigten Bedingungen erfüllen. Alle Häkchen müssen grün sein bevor er gewechselt werden kann.



Klicken Sie auf **CHANGE PIN** um die PIN Änderung zu bestätigen. Eine Meldung zeigt Ihnen ob die PIN erfolgreich geändert wurde.



So wählen Sie eine sichere PIN aus:

- Verwenden Sie einen Code aus **6 bis 16 Ziffern** (maximal zulässig).
- Vermeiden Sie **Kombination die einfach zu erraten sind**, wie zum Beispiel, Geburtsdatum, Telefonnummer, ...
- Vermeiden Sie **logische Abläufe** wie: 123456, 12131415, 102030, ...
- Vermeiden Sie **Pins wo sich die Ziffern wiederholen** wie: 222888, 55555555, ...
- Vermeiden Sie **sich wiederholende Zahlenmuster** wie: 01010101, 45674567, ...
- Vermeiden Sie **gut bekannte Zahlenmuster** wie: 112112, 925925, ...
- **Geben Sie den PIN nie an eine andere Person weiter.**



Support & Service

Von Montag bis Freitag
Von 8 bis 18 Uhr
Telefon: +352 24 550 550
Email: questions@luxtrust.lu



Adresse

LuxTrust S.A.
IVY Building | 13-15, Parc d'activités
L-8308 Capellen | Luxembourg