

Comment changer mon PIN ?

Windows | Changer PIN pour la Smartcard (Signing Stick)



Avant de commencer, vous avez besoin de :



Vos dispositifs

Votre Smartcard
ou Signing Stick
(avec puce intégrée)



LuxTrust Codes*

Initial PIN, PUK Code
reçus par courrier
(*si besoin)



Lecteur de cartes*

Lecteur pour carte à puce
externe ou intégré
(*si besoin)

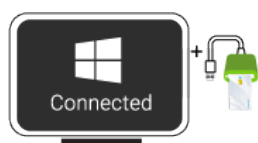


Middleware

Un ordinateur Windows
avec la dernière version
du Middleware LuxTrust
installée

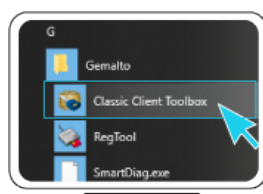
Comment changer le code PIN sous Windows ?

1



Branchez votre lecteur de carte à votre ordinateur et insérez votre Smartcard
(ou insérez votre Signing Stick (avec puce intégrée) dans un port USB)

2



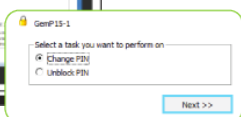
Lancez le Middleware «Classic Client Toolbox» qui se trouve dans le menu Start (Windows) dans le dossier Gemalto. Vous pouvez utiliser l'outil de recherche Windows pour le retrouver plus facilement parmi les résultats.



3

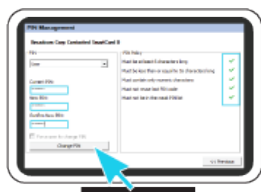


A. Dans le programme Classic Client Toolbox, cliquez d'abord à gauche sur **Card Administration** puis sur l'icône **PIN Management**.



B. Sélectionnez l'option **Change PIN** puis cliquez sur **NEXT**.

4



Assurez-vous que la première case affiche bien **USER** (et non pas sur **ADMIN**)

- ▶ **Current PIN** : saisissez votre code PIN actuel (dans le cas où celui-ci n'a jamais été changé, il se trouve sur la lettre LuxTrust Codes)
- ▶ **New PIN** : choisissez votre nouveau PIN en respectant les critères
- ▶ **Confirm New PIN** : rentrez votre nouveau PIN pour confirmer

Le nouveau PIN est choisi par vous-même en respectant les conditions affichées sur la partie droite. Tous les crochets doivent être verts avant de pouvoir changer le PIN.



Cliquez sur **CHANGE PIN** pour changer le code PIN. Un message apparaît pour vous confirmer que le code PIN a été changé avec succès.



Quelques conseils pour le choix d'un bon PIN :

- Utilisez un code de **6 à 16 chiffres** (maximum autorisé).
- Évitez une **suite de chiffres facilement devinables** comme, par exemple, votre date de naissance, numéro de téléphone, ...
- Évitez les **suites logiques** comme par exemple 123456, 12131415, 102030, ...
- Évitez de **répéter le même chiffre plusieurs fois** comme par exemple 222888, 55555555, ...
- Évitez l'usage de canevas **répétitifs** ou **symétriques** comme par exemple 01010101, 45674567, ...
- Évitez l'usage de **suites de chiffres très connues** comme par exemple 112112, 925925, ...
- **Ne communiquez jamais** le code PIN à une autre personne.



Support & Service

Lundi à Vendredi
de 8 à 18 heures
Téléphone : +352 24 550 550
Email : questions@luxtrust.lu



Adresse

LuxTrust S.A.
IVY Building | 13-15, Parc d'activités
L-8308 Capellen | Luxembourg