



Comment débloquer mon PIN?

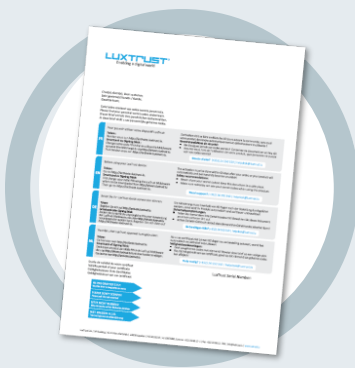
macOS | Débloquer PIN pour la Smartcard (Signing Stick)

Avant de commencer vous avez besoin de



Produit LuxTrust

Votre Smartcard ou votre Signing Stick (avec puce intégré)



LuxTrust Codes

Initial PIN, PUK Code reçus par courrier



Lecteur de cartes*

Lecteur pour cartes à puce externe ou intégré (*si besoin)



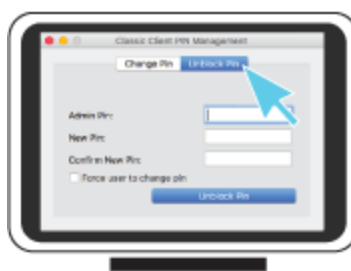
Middleware

Un ordinateur avec la dernière version du Middleware LuxTrust pour macOS installée

Comment débloquer mon PIN avec macOS?



1. Branchez votre lecteur de carte à votre ordinateur et insérez votre Smartcard (ou insérez votre Signing Stick (avec puce intégrée) dans un port USB)



2. Lancez le Middleware « Classic Client PIN Management » à partir du répertoire « Gemalto » à l'intérieur du répertoire « Applications ».



Vous pouvez aussi utiliser l'outil de recherche MAC (Spotlight) en haut à droite de l'écran et rechercher le mot "classic". L'outil "Classic Client PIN Management" devrait s'afficher parmi les résultats.



3. Pour correctement changer le code PIN assurez-vous que la sélection est bien sur **Unblock PIN**. Puis remplissez les champs suivants:

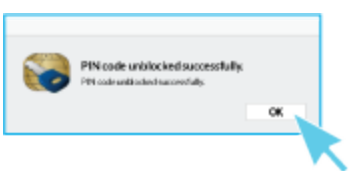
Admin PIN, saisissez le code PUK (=Admin PIN) qui se trouve sur le document LuxTrust Codes)

New PIN, choisissez votre nouveau code PIN en respectant les instructions données

Confirm New PIN, rentrez votre nouveau PIN pour confirmer

Votre nouveau PIN doit respecter les critères suivants:

- a) être composé de 6 à 8 chiffres
- b) ne pas réutiliser le dernier code PIN
- c) ne pas être dans la liste des PIN's faibles



4. Cliquez sur **Unblock PIN** pour débloquer votre code PIN. Un message apparaît pour vous confirmer que le code PIN a été débloqué avec succès. Mémo-risez votre nouveau code PIN..

Quelques conseils pour le choix d'un bon PIN :



- Utilisez un code à 8 chiffres (maximum autorisé).
- Evitez une suite de chiffres facilement devinables comme, par exemple, votre date de naissance, numéro de téléphone, ...
- Evitez les suites logiques comme par exemple 123456, 12131415, 102030, ...
- Evitez de répéter le même chiffre plusieurs fois comme par exemple 222888, 55555555, ...
- Evitez l'usage de canevas répétitifs ou symétriques comme par exemple 01010101, 45674567, ..
- Evitez l'usage de suites de chiffres très connues comme par exemple 112112, 925925, ...
- Ne communiquez jamais le code PIN à une autre personne.



Support & Service

Lundi à Vendredi
de 8 à 18 heures
Téléphone: +352 24 550 550
Email: info@luxtrust.lu



Adresse

LuxTrust S.A.
IVY Building | 13-15, Parc d'activités
L-8308 Capellen | Luxembourg